

# *Cistus salviifolius* L.

*Cistus macrocalyx* Sennen & Pau

*Cistus paui* Sennen

*Cistus salomonis* Sennen & Malag

*Cistus salviifolius* var. *fissipetalus* Sennen

*Cistus salviifolius* var. *occidentalis* Rouy & Foucaud

*Cistus salviifolius* var. *rierae* Sennen

*Cistus salviifolius* var. *schizocalyx* Sennen

 [Flora Iberica. Plantas vasculares de la Península Ibérica e Islas Baleares](#)  
[Flora-On | Flora de Portugal interactiva](#)

## CISTACEAE

### Nome comum:

Estevinha, sanganho-mouro, sargaço-mouro, sanganho-manso, sargaço-manso.

### Partes utilizadas:

Folhas e flores.

### Características:

Arbusto perene, de pequeno porte, não é viscoso, é muito ramificado e pode atingir até 1 m de altura. As flores brancas com 3-5 cm de diâmetro são solitárias ou reorganizadas em cimeiras apicais. O fruto é uma cápsula tomentosa de 6 a 9 mm. Habita em matos baixos, sobre rochas ácidas, argilas, granitos, xistos e calcários. Prefere locais solarengos e tolera a seca e a exposição marítima. Resiste até aos -12 °C e propaga-se bem após incêndio.

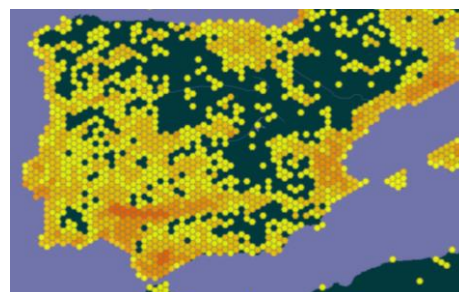
### Principais compostos:

Os compostos maioritários no seu óleo essencial de folhas e flores são  $\delta$ -3-careno,  $\alpha$ -pineno,  $\beta$ -pineno, cânfora, viridiflorol e cariofileno.

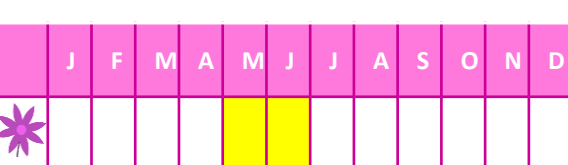
### Utilizações:

Usada na medicina tradicional como antidiarreico, anti-inflamatório, antimicrobiano, antiviral, antitumoral, no tratamento de úlceras e em doenças de pele. A infusão da parte aérea da planta é usada como adstringente e cicatrizante. O óleo essencial apresenta atividade antimicrobiana. Nas folhas foi confirmada a presença de taninos com ação antioxidante e antimicrobiana.

Utilizada em jardins mediterrânicos.



Distribuição da espécie na Península Ibérica, in <https://www.gbif.org/species/2874027>



### Precauções:

Podem ocorrer efeitos secundários em concentrações elevadas do óleo essencial.

 [Cistus salviifolius | Flora-On](#)