

Lavandula stoechas subsp. stoechas L.

Lavandula stoechas L.

 [Flora Iberica. Plantas vasculares de la Península Ibérica e Islas Baleares](#)
[Flora-On | Flora de Portugal interactiva](#)

LAMIACEAE

Nome comum:

Rosmaninho, cabeçuda, arçã.

Partes utilizadas:

Flores e folhas, e o seu extrato e óleo essencial.

Características:

É um arbusto perene, autóctone, semi-lenhoso a lenhoso, com um porte esférico/globuloso e com um tamanho médio <50 cm.

O crescimento anual ocorre quando as plantas estão em floração. Adapta-se a climas mediterrâneos e a altitudes de 7 a 850 m, preferindo solos graníticos, siliciosos, ácidos ou neutros.

Principais compostos do óleo essencial:

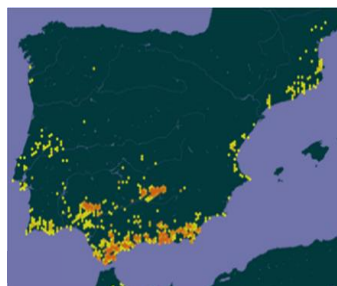
Cânfora, 1,8-cineol, fenchona.

Principais compostos de extratos:

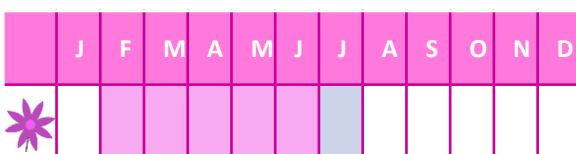
Ácidos rosmarínico e clorogénico, luteolina, apigenina.

Utilizações:

Planta usada como ornamental. Estudos referem que o seu óleo essencial e extratos possuem atividades antioxidante e antimicrobiana. O seu óleo essencial demonstrou atividade citotóxica em células cancerígenas, mais precisamente em células do cancro da mama, adenocarcinoma, melanoma, cancro da próstata e do colón do útero. Ainda no óleo essencial, efeitos repelente de insetos foram também reportados, assim como a letalidade de um inseto vetor de transmissão da malária. O extrato metanólico de *L. stoechas* possui inibição de colinesterases, importantes enzimas no desenvolvimento de doenças neurodegenerativas.




Distribuição da espécie na Península Ibérica, in <https://www.gbif.org/species/7307711>



Precauções:

Podem ocorrer efeitos secundários em concentrações elevadas do óleo essencial.

 [Lavandula stoechas subsp. stoechas | Flora-On](#)