


# *Pistacia lentiscus* L.

*Pistacia gummifera* Salisb.

*Pistacia lentiscus* f. *genuina* Rouy ex Cout.

*Pistacia lentiscus* var. *genuina* Rouy

*Terebinthus lentiscus* (L.) Moench

 [Flora Iberica. Plantas vasculares de la Península Ibérica e Islas Baleares](#)  
[Flora-On | Flora de Portugal interactiva](#)

## ANACARDIACEAE

### Nome comum:

Aroeira, lentisco, lentisco-verdadeiro, alfostigueiro, almessigeira, aroeira, árvore-do-mástique, darmacho, daro, daroeira, moita-do-dro.

### Partes utilizadas:

Folhas, flores, caules e frutos.

### Características:

Arbusto perene, dióico, pode atingir 4 m de altura. Os caules apresentam uma coloração acinzentada a verde. As folhas são persistentes e glabras, alternas e coriáceas e de formato oval. As flores são pequenas, amareladas ou avermelhadas, agrupadas em cachos axilares. Os frutos são bagas apiculadas de tonalidades avermelhadas e com o amadurecimento ficam escuras.

### Principais compostos:

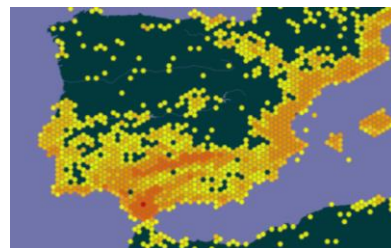
Os frutos são ricos em ácido oleico e linolénico. Extratos foliares apresentam atividades antioxidante, antimicrobiana, hepatoprotetora e anti-helmíntica. O óleo essencial apresenta compostos maioritários como  $\alpha$ -pineno, mirceno, limoneno, trans-cariofileno e germacreno D. A partir da resina é produzido o mástique.

### Utilizações:

As partes aéreas da planta eram usadas como estimulante pelas suas propriedades diuréticas e para tratar hipertensão, tosse, dor de garganta, eczema, dores de estômago, pedras nos rins e icterícia. A maceração alcoólica das sementes e raízes era usada no tratamento do reumatismo; a infusão dos caules e folhas usada como antisséptica bucal e dores de estômago.

As folhas e rebentos jovens eram usados na alimentação animal. Nos tratamentos veterinários, o óleo essencial das folhas e frutos era aplicado externamente para o tratamento de feridas; a ingestão das folhas no tratamento do inchaço e dores de barriga. Eram feitas vassouras da folhagem para desinfetar poços de água.

O mástique possui propriedades anti-úlceras, anti-aterogénica e antiproliferativa em células cancerígenas (leucemia e em células endoteliais).



Distribuição da espécie na Península Ibérica, *in* <https://www.gbif.org/species/3190583>

J F M A M J J A S O N D



[Pistacia lentiscus](#) | [Flora-On](#)